

COMUNE DI ORIO AL SERIO PROVINCIA DI BERGAMO



**NUOVA AREA DI SERVIZIO CARBURANTI
E METANO SITA NEL COMUNE DI
ORIO AL SERIO - CON INGRESSO DA VIA
PORTICO ED USCITA SUL RACCORDO ALLA
ROTONDA IN USCITA DALLA S.S. 591**

OGGETTO

TAVOLA N°

8

PLANIMETRIA GENERALE STATO DI PROGETTO CON SCHEMA IMPIANTO FOGNARIO E PARTICOLARI COSTRUTTIVI

SCALA

1:200

DATA

7/07/2015

RIF.

LA PROPRIETÀ:

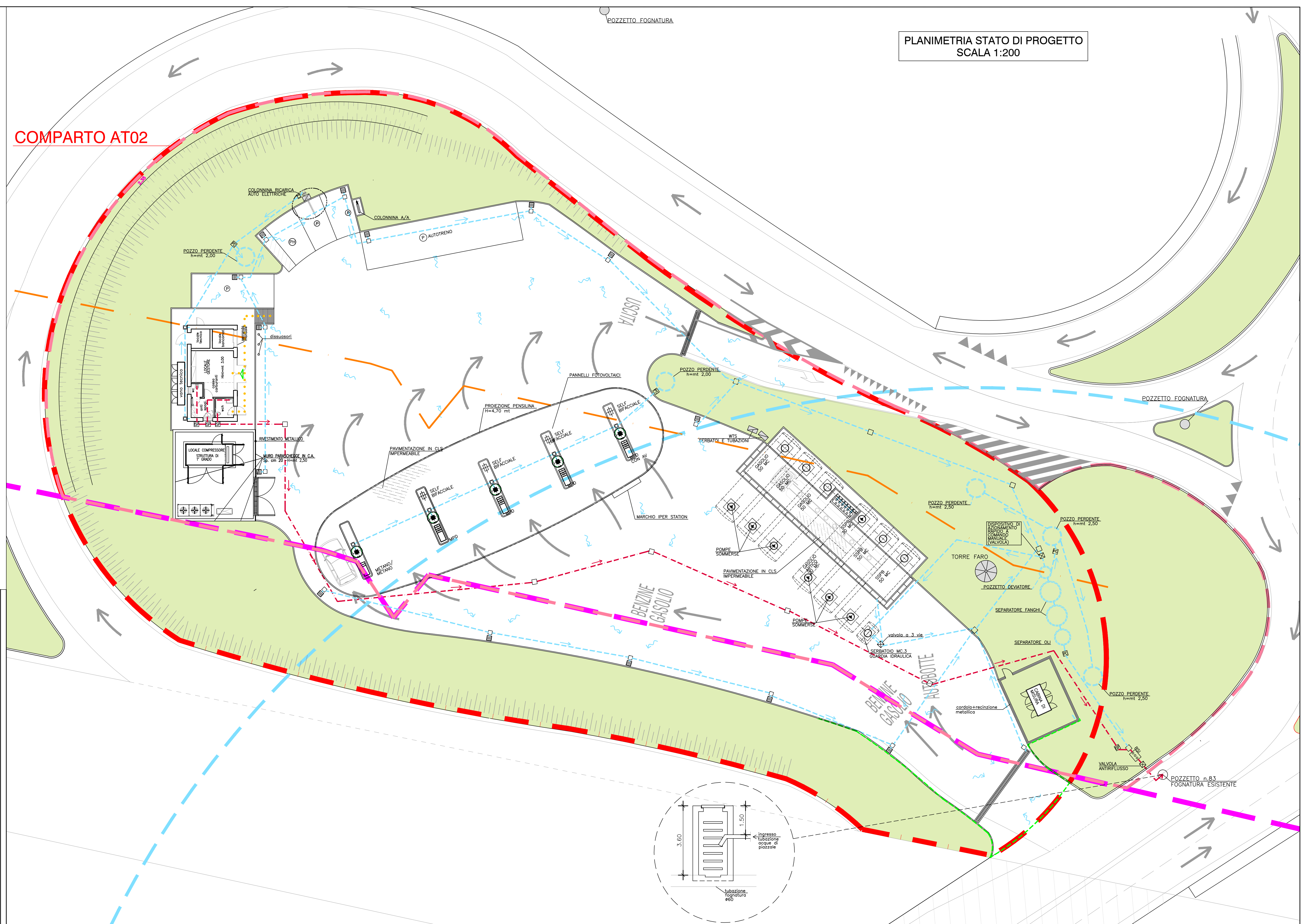
Soc. IPER ORIO S.p.A.

IL PROGETTISTA

PROTEKNO SRL
Muggiò (MB) - Via Pavia n.10 - tel. 039.9417856 - e-mail: info@proteknosrl.it
Geom. ZUCCHINI DAVIDE
Collaboratori:
Geom. VALERIA BERTI - Geom. ROBERTA POLITO
Geom. ELENA VIGGIANO

PLANIMETRIA STATO DI PROGETTO
SCALA 1:200

COMPARTO AT02

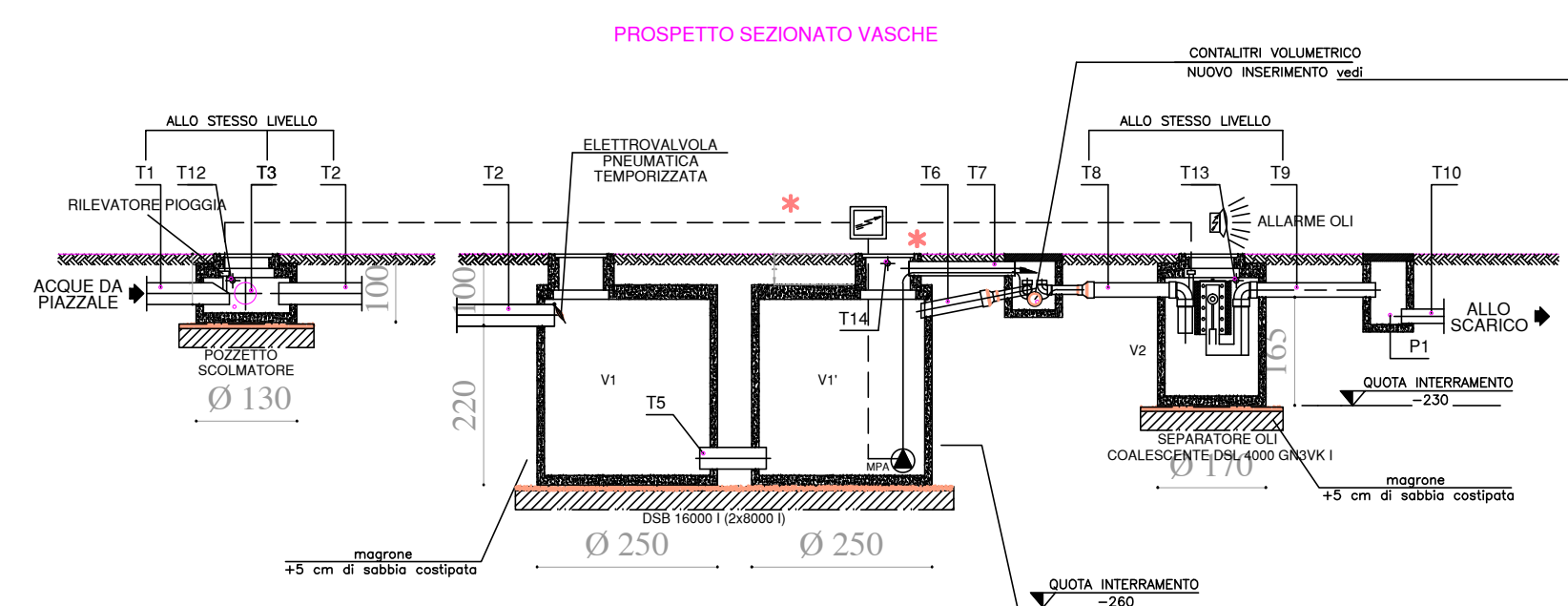


LEGENDA

Impianto Fognario

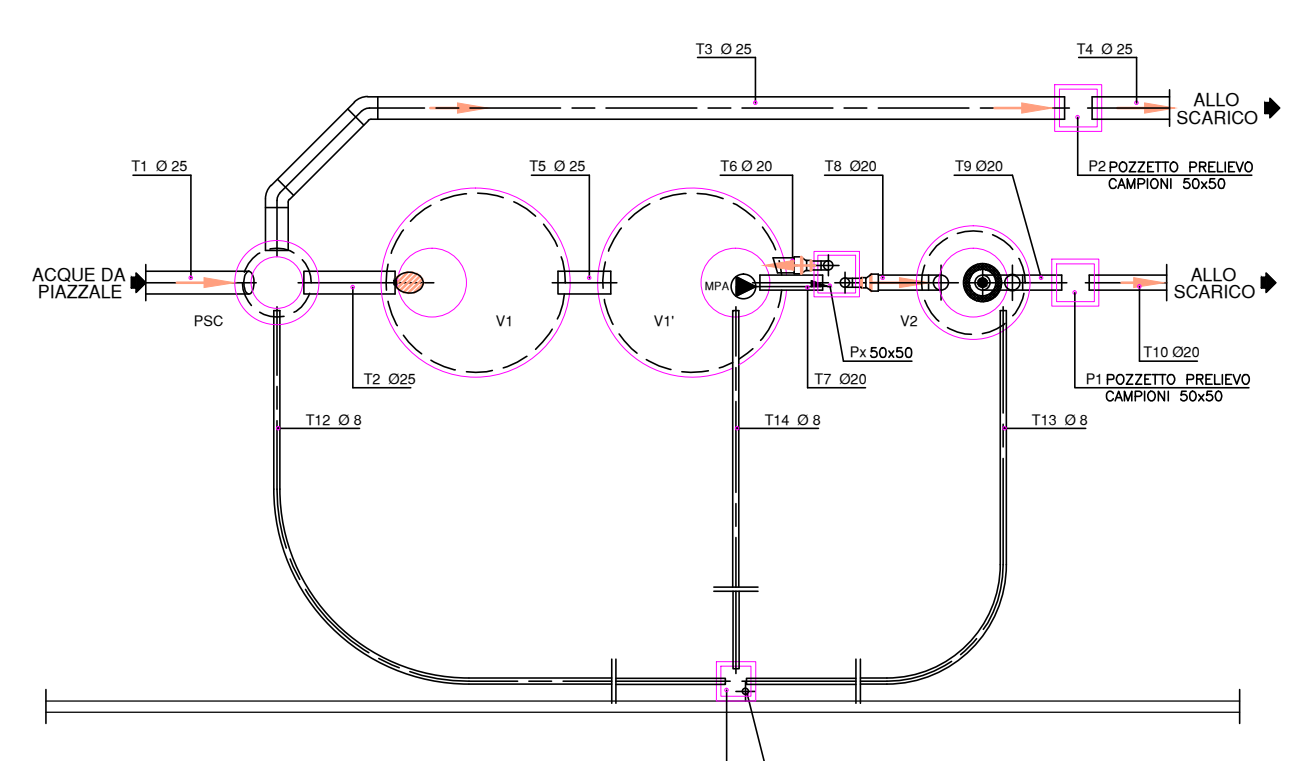
	FOGNA NERA
	FOGNA BIANCA
	POZZETTO ISPEZIONE
	CADITOIA
	POZZETTO PLUVIALI
	POZZETTO PRELIEVO CAMPIONI

PARTICOLARI VASCHE DI TRATTAMENTO DELLE ACQUE DI PIAZZALE



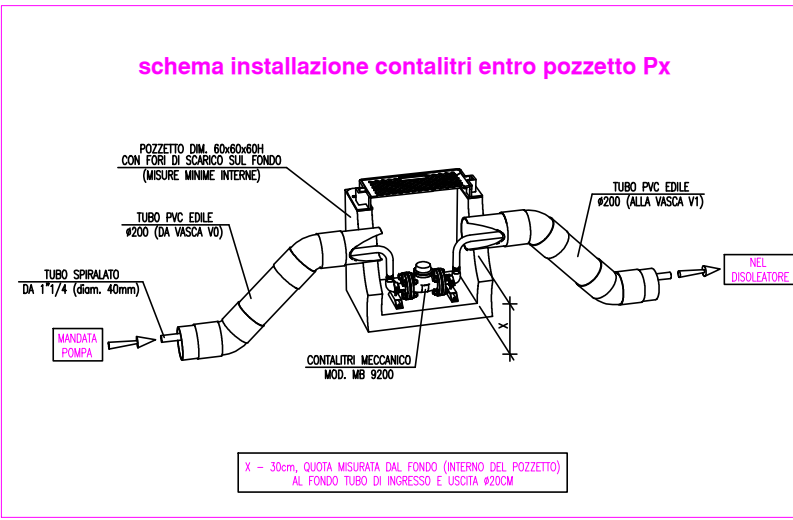
VALIDO SOLO PER . NOTA IMPORTANTE PER L'ASPIRATA DELLE
BURNANTE LA POGIA DELLE VASCHE, NEL CASO IN CUI LA QUANTITÀ DI INTERAMENTO NEGLI SPAZI
SUPERIORI A QUELLO SUPERIORE, L'OPERAZIONE PROF. ELETTR. PROLUNGATA DELLO STRESSO
DIMENTICARE DEL CILINDRO PER UN'ALTEZZA MEDIA DI 20-25 CM.
IN CASO DI INTERAMENTO INACQUO, PER COSTRUIRE LA MANUTENZIONE DEL MACCHINARI, LA
RICERCA DI UNO DEI SECONDI SPACCHI DI 150x150 CM, TUTTA OPERAZIONE, SEGNATA
ROBUSTO AL PASSO D'UOMO DELLA SCELTA VASCHE, SUFFICIENTE UN ANELLO DI PROFONDA
PER SCELTA EQUILIBRA IL MODO NON COMPROMESSIONE C' SUFFICIENTE UN ANELLO DI PROFONDA
DELLA STESSO DIAMETRO DEL PASSO D'UOMO.

DISPOSIZIONE PLANIMETRICA



LEGENDA

- P50: POZZETTO SCOLMATORE Ø 130 cm H= 100 cm
- V1/V2: BACINO DI ACCUMULO Ø 220 cm H= 260 cm (250 cm H vasca + protugli)
- V2: DISOLETTORE COALESCENTE Ø 170 cm H= 250 cm
- QUOTE: ESPRESSE IN CENTIMETRI
- TUBAZIONI DA T1 A T10: IN PVC TIPO 302 (IRRADIATIONE GROSSO SPESSORE) IN PENDENZA DELL'1% OVE INDICATO DALLE FRECCE.
- TUBAZIONE T2: PASSAGGIO ACQUE PRIMA PIOGGIA
- TUBAZIONE T3: SCALMATURA ACQUE SECONDA PIOGGIA
- TUBAZIONE T6: PARZIALIZZAZIONE PORTATA ACQUE PRIMA PIOGGIA
- TUBAZIONE T11: TUBO CORRUGATO Ø 8 cm PER PASSAGGIO CAVO ALIMENTAZIONE ELETTRICA 220V MONOFASE-TERRA POTENZA INSTALLATA 1 kW
- TUBAZIONI DA T12 A T14: TUBO CORRUGATO Ø 8 cm PER PASSAGGIO CAVI
- CORRERARE I POZZETTI CON CHIUSINI FACILITATIVAMENTE CARRABILI
- PRIMA DEL MONTAGGIO DELL'IMPIANTO, ESEGUIRE ACCURATA PULIZIA INTERNA DELLE VASCHE DA OGNI TIPO DI TRIFI.



PARTICOLARE POZZO PERDENTE

